

تعليم الحاسوب للصغار

إعداد وتأليف

م . همام محمد الجرف

بسم الله الرحمن الرحيم

مقدمة :

الحمد لله رب العالمين وأفضل الصلاة وأتم التسليم على سيدنا محمد خير المرسلين وعلى آله وصحبه أجمعين .

أحببت أن أقدم تعليم الحاسوب للصغار بطريقة مبسطة يستوعبها الطفل حتى في الأعمار المبكرة مدعومة بالصور التوضيحية ، وهي بمثابة البداية في تعليم الحاسوب للناشئة على أن أتوسع في أعمال أخرى إن شاء الله وهي على النحو التالي :

نظام تشغيل الحاسوب windows XP.

برنامج الرسام.

الآلة الحاسبة.

برنامج الدفتر.

والحمد لله الذي يسر لي إنجاز هذا العمل المتواضع والذي أرجو أن يحقق الفائدة لأحبائنا الصغار ، حيث لم أتوان في نشر هذه التجربة وذلك نشرًا للعلم وتيسرًا له ، انطلاقًا من قول النبي محمد ﷺ : "طلب العلم فريضة على كل مسلم".

وأرجو أن تدعوا لي بظهر الغيب ولأي استفسار يمكن مراسلتي على البريد الإلكتروني :
homam_algerf@yahoo.com

المؤلف

م . همام محمد الجرف

غفر الله لي ولوالدي ولجميع المسلمين

نظام تشغيل الحاسوب

windows XP

بعد الضغط على زر تشغيل الحاسوب يتم عندها الدخول إلى نظام التشغيل ، ونظام التشغيل هو نوع خاص من البرامج يتم تحميله على وحدة التخزين في الحاسوب من قبل مختص ، وأول ما يظهر على الشاشة سطح المكتب الذي يحوي قائمة ابدأ وعليه العديد من الرموز Icons .

و سطح المكتب هو : المكان الذي تظهر فيه النوافذ والرموز والاختصارات والقوائم ومربعات الحوار .

رموز سطح المكتب :

جهاز الكمبيوتر :

انقر نقرًا مزدوجاً على رمز جهاز الكمبيوتر لفتح ، حيث تظهر فيه مجلدات الملفات المخزنة على الحاسوب وهي المستندات، ومحركات الأقراص الثابتة التي يتم



تخزين الملفات والمجلدات فيها

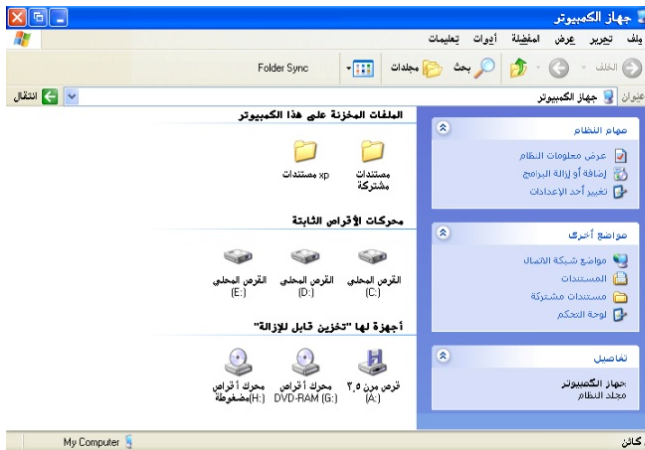
كالصور والبرامج والألعاب والملفات الصوتية.


وأجهزة التخزين القابلة للإزالة

كالقرص المرن، أو القرص


المضغوط ومحركات الأقراص

الثابتة E، D، C

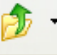



 **ملاحظة :** يحتوى القطاع C ملفات نظام التشغيل ويفضل عدم حذف أي ملف أو مجلد منها لأنها قد تؤدي إلى تعطيل جهاز الحاسوب .

يتم فتح أي من المحركات الثابتة بالنقر المزدوج عليها ، وللتنقل بين محتوياتها يمكن الضغط على أزرار الخلف والأمام .

عند فتح أي مجلد  ثم استعراض المجلدات التي بداخله يمكن الوصول بشكل

تراجعي للمجلدات التي تم استعراضها بالضغط على زر للخلف حيث يعود إلى 

المكان الأول الذي قمنا بفتحه وذلك بالضغط على زر  للخلف ، أو العودة إلى آخر  مكان قمنا بزيارته بالضغط على زر للأمام.



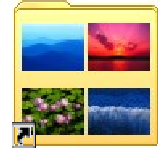
المستندات :

ويحتوي هذا المجلد على ملفات الخاصة بنا وهي كمجلد الصور أو المستندات التي يتم حفظها كمستندات الدفتر ، أو الصور التي تم رسمها بواسطة برنامج الرسام ، أو الملفات الصوتية والفيديو ، وغيرها ...

ولاستعراض محتويات مجلد الصور انقر نقرا مزدوجا على مجلد الصور فتظهر لك الصور بداخله والصور التي تم رسمها وحفظها ببرنامج الرسام .



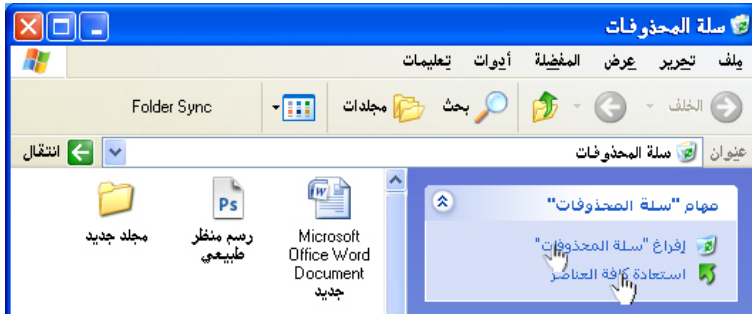
منظر طبيعي



Sample Pictures

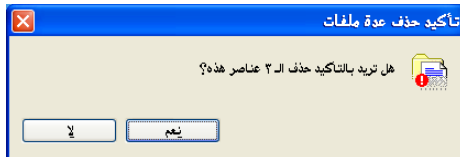
سلة المحذوفات :

هي المكان الذي تخزن فيه الملفات التي تم حذفها ، وتمكن خصائص سلة المحذوفات من استرداد الملفات التي تم حذفها بطريقة الخطأ ، أو حذفها بشكل نهائي وذلك بإفراغ سلة المحذوفات لتوفير مساحة أكبر على القرص الصلب ، انقر على رمز سلة المحذوفات نقراً مزدوجاً لفتحها فتظهر فيها الملفات التي تم حذفها .



ولاسترداد الملفات التي تم حذفها بطريقة الخطأ

اضغط على الخيار استعادة كافة العناصر وللتخلص من الملفات نهائيا اضغط على إفراغ "سلة المحذوفات".



عندها تظهر رسالة لتأكيد الحذف ، إذا كنت تريد الحذف اضغط نعم أما إذا لم ترد اضغط لا



تنبيه : لا تقم بحذف أي ملف إلا بعد التأكد من عدم صلاحيته أو الحاجة إليه لأن حذف بعض الملفات قد يؤثر على عمل نظام التشغيل .



قائمة ابدأ وشريط المهام :



يدعى الشريط الذي يحوي زر ابدأ شريط المهام ويظهر في أسفل سطح المكتب. وعند النقر على زر ابدأ تظهر لنا قائمة ابدأ والتي تحوي على مجلدات البرامج التي تسمح لنا بالوصول السهل والمباشر إليها أو إلى جهاز الحاسوب أو المستندات . يتم الوصول إلى البرامج والألعاب وذلك بتحرك مؤشر الفأرة حتى يصبح فوق كافة البرامج عندها تظهر مجلدات البرامج

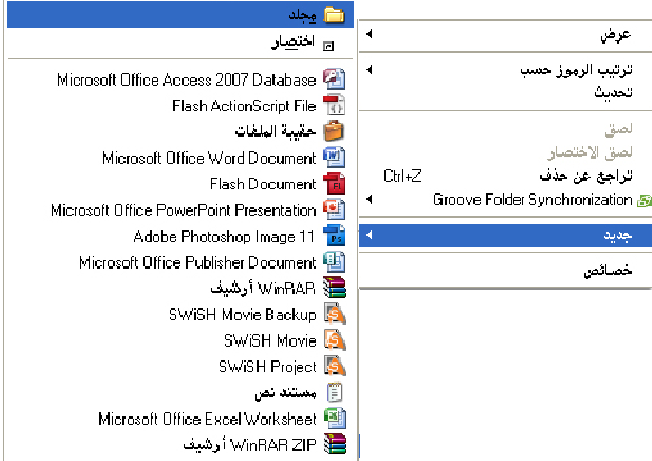


الساعة :



تظهر الساعة في زاوية شريط المهام وهي تشير إلى الوقت وعند النقر المزدوج عليها يظهر مربع حوار التاريخ والوقت وعند معرفة التاريخ والوقت يمكن إغلاقه بالضغط على زر موافق .

إنشاء مجلد جديد :



يمكنك إنشاء مجلد جديد بالضغط على زر الفأرة الأيمن واختيار جديد ثم مجلد يمكنك استخدام أزرار لوحة المفاتيح لكتابة اسم جديد للمجلد .

إعادة تسمية مجلد أو ملف :

انقر على المجلد أو الملف المراد إعادة تسميته بالزر الأيمن واختر من القائمة إعادة تسمية ثم قم بكتابة الاسم الذي تريد باستخدام لوحة

المفاتيح .

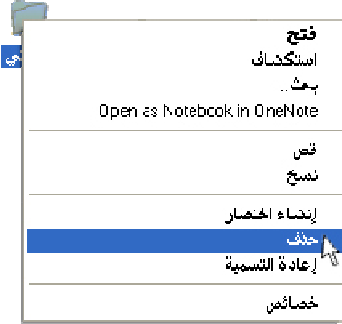


ملفاتي

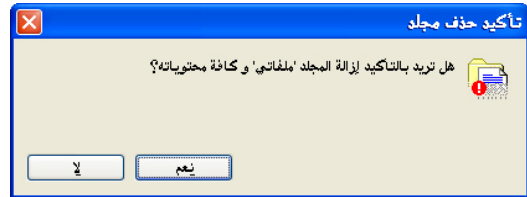
حذف الملفات والمجلدات :

أحياناً قد نرغب في التخلص من بعض الملفات أو المجلدات وذلك لعدم الحاجة لها أو لزيادة المساحة على القرص الصلب . ويتم حذف الملفات أو المجلدات بعدة طرق :

الحذف إلى سلة المحذوفات :



انقر على الملف أو المجلد الذي تريد حذفه بالزر الأيمن ، ثم اختر من القائمة الأمر حذف .



فتظهر لك رسالة تأكيد الحذف إذا كنت

ترغب بالفعل الحذف اضغط **نعم** ، أما إذا أردت التراجع عن هذا الأمر اضغط على زر **لا**.

الحذف المباشر :

يمكن حذف الملفات أو المجلدات بشكل مباشر دون أن يتم نقلها إلى سلة المحذوفات ، ولا يتم استخدام هذه الطريقة إلا عند التأكد من عدم الحاجة إلى هذه الملفات ، وتتم من خلال الضغط على زري **Shift** مع **Delete** من لوحة المفاتيح معاً .

نقل الملفات أو المجلدات :



يمكن نقل الملفات أو بين أقسام القرص الصلب عن طريق الأمر **قص** : اضغط على الملف أو المجلد الذي تريد نقله نهائياً من مكانه الحالي إلى المكان الجديد بالزر الأيمن واختر من القائمة الأمر **قص** ، اذهب إلى المكان الجديد واضغط أيضاً بالزر الأيمن في مكان فارغ واختر الأمر **لصق** .

طريقة عرض الملفات والمجلدات :

يمكن تغيير طريقة عرض الملفات أو المجلدات فمثلا إذا كان محتوى المجلد صور فيمكن



Sunset



Blue hills

اختيار طريقة العرض مصغرات

الاسم	الحجم	النوع	تاريخ التعديل
مجلد جديد		File Folder	٢٠١٠/٠٦/١٢ م ١١:٢٤
ملفات		File Folder	٢٠١٠/٠٦/١٤ ص ١٢:٢٣
Microsoft Office Word Documents	٠ ك ب	Microsoft Office Wor...	٢٠١٠/٠٦/١٢ م ١١:٥٧
رياضيات	١٠٣ ك ب	Microsoft Office Wor...	٢٠١٠/٠٦/٠٨ م ٠٨:٢٢
Ereaser	٥١٢ ك ب	Application	٢٠١٠/٠٥/١٨ م ٠٨:٠٤
1	٣,٤٧٨ ك ب	MP3 صوت تنسيق	٢٠٠٧/٠٤/٢٢ م ٠٧:١٦
2	٥,٣٧٧ ك ب	MP3 صوت تنسيق	٢٠٠٧/٠٤/٢٢ م ٠٧:١٦

أما إذا أردت معرفة تفاصيل الملفات

کھجما ونوعها فيمكن اختيار

طريقة العرض تفاصيل



Erase

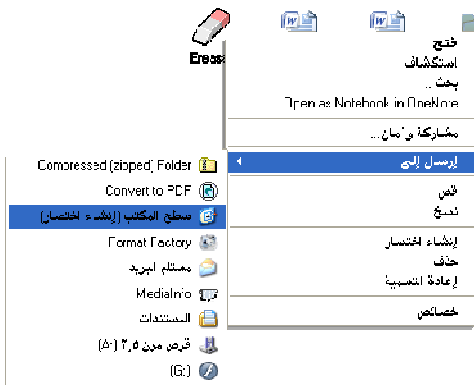
پہلے

المصادر

ويفضل أن تبقى طريقة العرض على شكل رموز .

إنشاء اختصار مجلد أو ملف على سطح المكتب:

إذا كان لديك مجلد يحتوي على الملفات الخاصة بك كالألعاب والبرامج وهي مخزنة على



أحد أقسام القرص الصلب يمكن إنشاء

اختصار لها على سطح المكتب وفتحها من

سطح المكتب مباشرة ، ولعمل ذلك :

اضغط على المجلد أو الملف بالزر الأيمن

واختر من القائمة إرسال إلى ، ثم اختر

سطح المكتب (إنشاء اختصار) عندها

صغير في زاويته يدل



اختصار إلى ...

يظهر الاختصار على سطح المكتب وبجانبه سهم

على الاختصار وبجانب اسم الملف أو المجلد عبارة

تغيير خلفية سطح المكتب وشاشة التوقف:

يمكنك اختيار الصورة التي تريد لجعلها خلفية لسطح المكتب ، اضغط بالزر الأيمن في مكان فارغ من سطح المكتب ، ثم اختر من القائمة خصائص .



تظهر لك نافذة خصائص.

انقر على تبويب سطح المكتب ثم

من خانة الخلفية اضغط على الصور الموجودة وحدد المناسبة ثم انقر على موافق ثم تطبيق.

يمكن تغيير شاشة التوقف والتي تظهر بعد فترة من التوقف عن العمل على الحاسوب



اضغط على تبويب شاشة التوقف من نافذة خصائص العرض .

ويمكنك اختيار الشاشة التي تريد، و التحكم بزمن ظهورها بعد التوقف عن العمل وذلك بتعيين المدة الزمنية في خانة الانتظار،

الانتظار: ١٠ دقيقة/دقائق

ثم اضغط تطبيق ثم موافق.

إغلاق وتصغير المجلدات والبرامج والنوافذ :



لاحظ وجود زر ثلاثة أزرار في زوايا المجلدات أو النوافذ يتم ولتصغير النوافذ إلى شريط المهام نضغط على زر تصغير أما لإغلاقها نهائيا نضغط على زر إغلاق .

إيقاف تشغيل الحاسوب :



بعد الانتهاء من العمل على الحاسوب يفضل أن نقوم بإطفائه ويتم ذلك كما يلي :



ثم اضغط على زر إيقاف التشغيل

ثم اضغط مرة أخرى على زر إيقاف التشغيل ليتم إيقاف الحاسوب بأمان .



إعادة التشغيل :



قد يتطلب منا إجراء معين أن نقوم بإعادة تشغيل الحاسوب أي إطفائه وإعادة إقلاعه

بشكل ذاتي وذلك من خلال الأمر إعادة

التشغيل، ويتم إعادة التشغيل بإتباع مايلي :

اضغط على زر ابدأ، ثم اضغط على زر

إيقاف التشغيل، ثم اضغط على زر إعادة

التشغيل .



برنامج الرسام



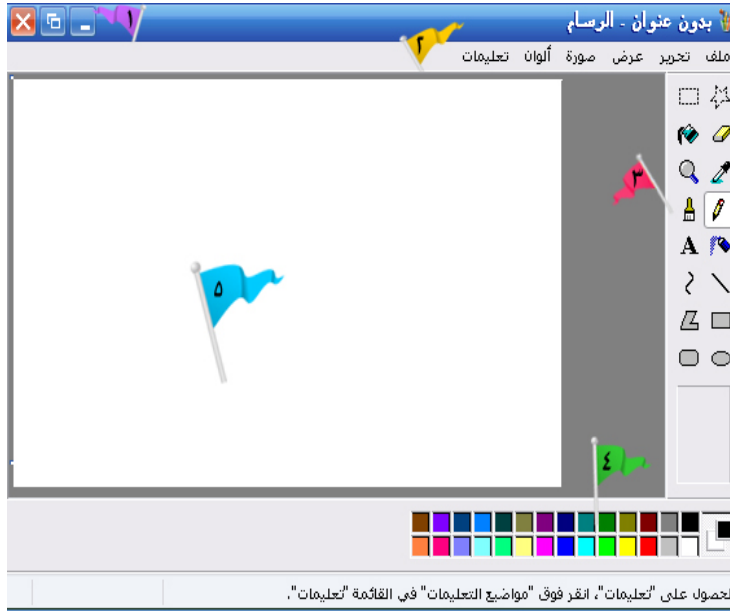
هو برنامج رسم يستخدم لإنشاء الرسوم وتلوينها ، حيث يمكن إرسالها عبر البريد الإلكتروني، أو تعيينها كخلفية لسطح المكتب، أو طباعتها باستخدام الطابعة ، كما يمكن حفظ ملفات الصور عبر وسائط الحفظ كالقرص الصلب أو القرص المرن أو القرص المضغوط.

فتح برنامج الرسام :



انقر فوق زر ابدأ بالزر الأيسر للفأرة ثم حرك المؤشر إلى كافة البرامج ثم إلى البرامج الملحقة ثم انقر نقراً مزدوجاً على برنامج الرسام.

التعرف على البرنامج:



١ - شريط العنوان.

٢ - شريط القوائم.

٣ - شريط الأدوات.

٤ - صندوق الألوان.

٥ - مساحة العمل.

رسم ملعب كرة قدم

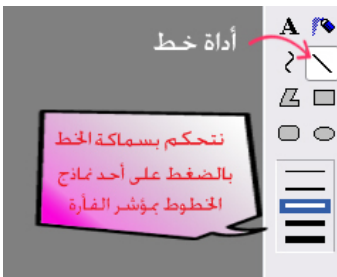
الأدوات المستخدمة في الرسم :

أداة ملء باللون : حدد اللون المناسب من صندوق الألوان وليكن اللون الأخضر مثلاً ثم




انقر على مساحة العمل فتتلون باللون الأخضر وهي

أرض الملعب .



أداة خط : لتحديد سماكة الحدود الخارجية للملعب من

صندوق الألوان ونختار اللون الأبيض

أداة مستطيل : وذلك لرسم الحدود الخارجية للملعب اضغط على هذه الأداة وحرك المؤشر إلى مساحة العمل حيث يصبح بالشكل  ثم اضغط على زر الفأرة الأيسر ضغطاً مستمراً مع التحريك حتى يتم رسم مستطيل مناسب ثم توقف عن الضغط.



أداة خط : وذلك لرسم خط الوسط : حرك المؤشر إلى وسط المستطيل ثم اضغط على زر الفأرة الأيسر ضغطاً مستمراً مع التحريك لرسم خط يقسم المستطيل إلى قسمين متساويين ثم توقف عن الضغط.



أداة قطع ناقص :

وذلك لرسم الدائرة وسط الملعب ، اضغط على الأداة ثم حرك المؤشر إلى مساحة العمل واضغط ضغطاً مستمراً على زر الفأرة الأيسر مع التحريك حتى تتشكل الدائرة ثم توقف عن الضغط .



رسم حدود المرمى :

نستخدم أداة المستطيل مرة أخرى وذلك لرسم المرمى في أحد جانبي الملعب كما تعلمنا . ويمكن رسم حدود المرمى في الجهة المقابلة بنفس الطريقة أو باستخدام أداة التحديد : اضغط على أداة التحديد ثم حرك مؤشر الفأرة إلى مساحة العمل واضغط بشكل مستمر

بدون عنوان - الرسام			
ملف	تحرير	عرض	صورة ألوان
Ctrl+Z	تراجع		
Ctrl+Y	تكرار		
Ctrl+X	قص		
Ctrl+C	نسخ		
Ctrl+V	لصق		
Del	مسح التحديد		
Ctrl+A	تحديد الكل		

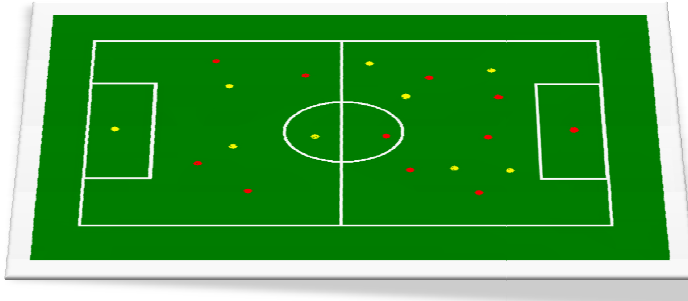
على زر الفأرة الأيسر ثم حرك المؤشر مع حدود المرمى الأول حتى يتم تحديد المساحة، ومن قائمة تحديد اختر نسخ ثم اختر لصق ثم حرك الجزء الذي تم لصقه بالضغط عليه والضغط المستمر على زر الفأرة الأيسر مع



التحريك حتى يصبح مقابل للحدود المرمى الأول.

رسم اللاعبين:

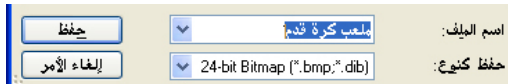
اضغط على أداة فرشاة ثم حدد اللون الذي تريد وليكن لون الفريق الأول هو اللون الأحمر ثم اضغط في مساحة العمل لرسم اللاعبين (يمكن الضغط أكثر من مرة في نفس المكان لزيادة



الكثافة اللونية). ثم حدد اللون الذي تريده ليمثل الفريق الثاني وليكن اللون الأصفر.

حفظ الصورة :

بعد الانتهاء يجب علينا حفظ العمل ، اضغط على قائمة ملف ثم اختر حفظ باسم . يظهر مربع حوار حفظ باسم ، اكتب الاسم الذي تريد حفظ الصورة به وذلك في خانة اسم الملف ثم اضغط على زر

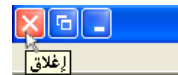


تعيين الصورة كخلفية لسطح المكتب :

يمكن تعيين الصورة بعد حفظها كخلفية لسطح المكتب من خلال الأمر تعيين كخلفية (توسيط).

إنهاء البرنامج :

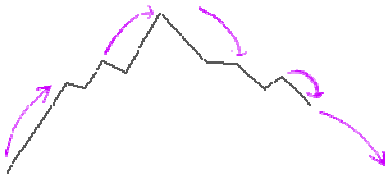
يتم من خلال الأمر إنهاء من قائمة ملف أو بالضغط على زر إغلاق في الزاوية اليسرى من شريط العنوان .



رسم منظر طبيعي

رسم الجبال

يتم باستخدام أداة مضلع :



اختر لونا من صندوق الألوان وليكن اللون البيج .



ثم ارسم خطاً مستقيماً في الثلث

العلوي من مساحة العمل من على طول المساحة

وذلك بالضغط على زر الفأرة الأيسر مع التحريك إلى النهاية.

ابدأ برسم الجبال على شكل مثلثات، أو على شكل خطوط متعرجة وذلك بالضغط على

زر الفأرة الأيسر مع تحريك المؤشر حتى يتكون لدينا شكل الجبل.

تأكد حين الرسم أن الجبل يبدأ من بداية الخط الذي رسمناه أولاً حتى النهاية أي يجب أن

يكون مضلع مغلق تماماً من أجل

تلوينه.



اختر اللون المناسب للجبال من صندوق الألوان ثم اضغط بواسطة أداة ملء اللون على

الجبال لتلوينها وذلك بالنقر بمؤشر الفأرة داخل مساحة الجبل .

رسم الشمس وتلوينها

اختر اللون الأصفر من صندوق الألوان ، ثم استخدم أداة قطع ناقص لرسم دائرة ثم

اضغط على أداة ملء اللون ثم

حرك المؤشر إلى داخل الدائرة التي

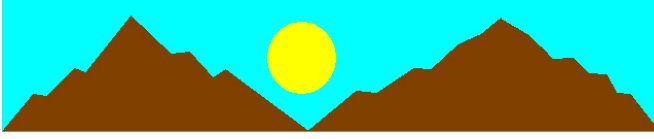
تمثل الشمس ثم اضغط على زر

الفأرة الأيسر لتلوينها باللون الأصفر.



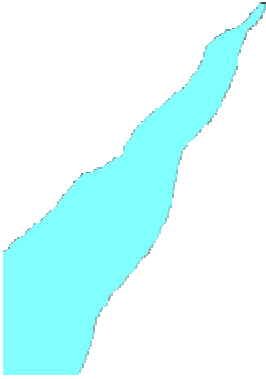
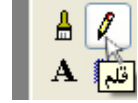
تلوين السماء

اختر اللون الأزرق من صندوق الألوان لتلوين السماء ثم استخدم أداة ملء اللون ثم اضغط بالموشر في المساحة البيضاء بين الجبال لتلوينها.



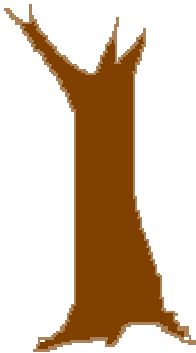
رسم نهر ينبع من بين الجبال

استخدم أداة القلم لرسم خطين متعرجين هما ضفتي النهر .
اضغط بشكل مستمر على زر الفأرة الأيسر مع تحريك الفأرة من المكان الذي ينبع منه النهر إلى نهاية مساحة العمل .
كرر ما قمت به لترسم الضفة الأخرى للنهر وذلك من نفس المكان الذي بدأت برسم الضفة الأولى منه.
لوّن النهر باللون المناسب وليكن لون انعكاس السماء على الماء أي اللون الأزرق .

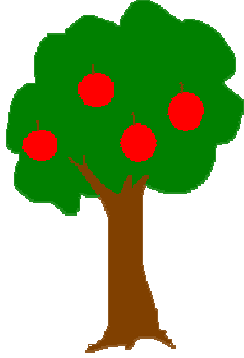


رسم شجرة

يمكن استخدام أداة القلم أو أداة خط لرسم بعض الأشجار ، استخدام أداة القلم لرسم الشجرة يكون كالتالي :



اختر اللون البني من صندوق الألوان وذلك لرسم جذع الشجرة يتم استخدام أداة القلم بالضغط المستمر على زر الفأرة الأيسر مع تحريكها حتى يتم الانتهاء من رسم جذع الشجرة ويجب أن يكون منحني مغلق لتلوينه.
ثم لون الجذع بالضغط داخله بواسطة أداة ملء اللون .



الآن يمكنك تامة الرسم باختيار اللون الأخضر ثم بواسطة أداة القلم ارسم هيكل الشجرة.
يمكن رسم الثمار كثمار التفاح باستخدام أداة القلم أيضاً، اختر اللون الأحمر من صندوق الألوان ثم استخدم القلم لرسم ثمار دائرية الشكل أو أداة قطع ناقص ثم لوّنها باللون الأحمر وذلك بالضغط بواسطة أداة ملء اللون داخلها.

⚠ **تنويه:** يمكن عند ارتكاب أي خطأ أثناء الرسم التراجع عنه وذلك باستخدام الأمر تراجع وذلك من قائمة تحرير ثم اختيار الأمر تراجع ، أو بالضغط على زري (Z و Ctrl) من لوحة المفاتيح معاً.

ثم اختر اللون الأخضر من صندوق الألوان ثم اضغط بواسطة أداة ملء اللون ثم اضغط في المناطق البيضاء من مساحة العمل لتلوين أرض الحقل.



ويمكن استخدام أداة الفرشاة لرسم بعض الزهور الحمراء والبيضاء .



ولرسم بعض الغيوم يمكن استخدام أداة المححاة لحى بعض الجزاء من السماء حيث تظهر كالغيوم .

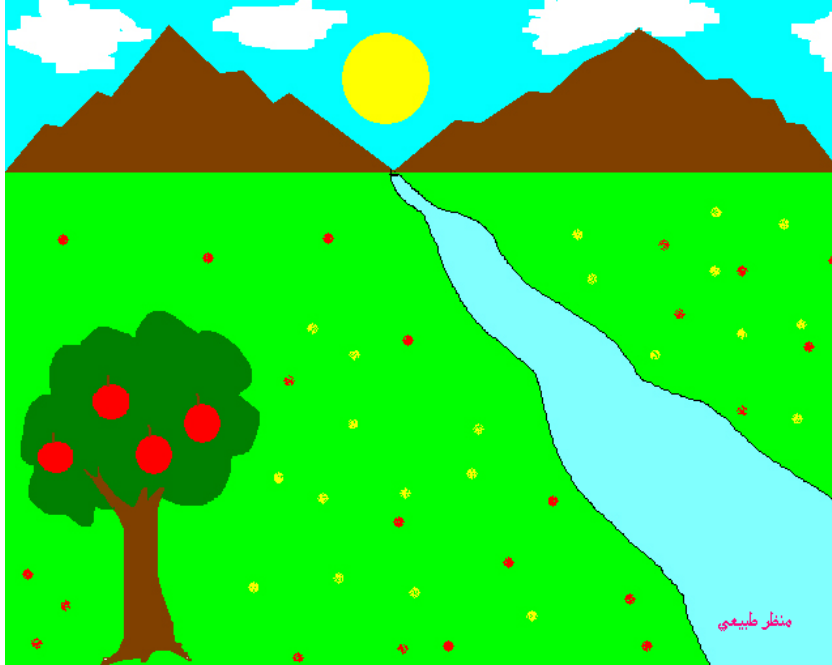




بعد انتهاء الرسم يمكن أن تكتب عليه اسمك أو ما تريد وذلك باستخدام أداة النص ، ثم اضغط بواسطة المؤشر في المكان الذي نريد أن نكتب فيه ما نريد

اضغط على زر الفأرة الأيسر ضغطاً مستمراً مع التحريك حتى يتكون لدينا مستطيل فارغ سنكتب فيه العبارة المناسبة .

ويمكن اختيار اللون المناسب من صندوق الألوان قبل الكتابة والتحكم بنوع الخط أو حجمه من خلال شريط أدوات النص الذي يظهر بالضغط على النص بالزر الأيمن ثم اختيار الأمر شريط أدوات النص .



برنامج الآلة الحاسبة



تسمح لنا الآلة الحاسبة إجراء العمليات الرياضية الأربعة: الجمع، الطرح، الضرب، القسمة.



فتح برنامج الآلة الحاسبة :



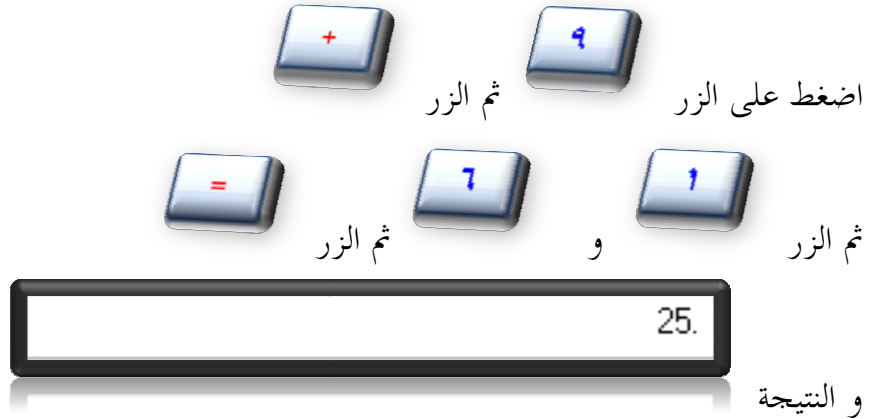
نضغط على زر قائمة
ابدأ ثم نشير إلى كافة
البرامج ثم البرامج
الملحقة ثم نضغط
على الحاسبة.

إجراء العمليات الحسابية :

لإجراء عملية الجمع التالية :

$$٩ + ١٦ = ٢٥$$

اتبع ما يلي :

**تنويه :**

يمكن العمل على الآلة الحاسبة من خلال لوحة المفاتيح أي بدلا من الضغط بواسطة زر الفأرة الأيسر على أزرار برنامج الآلة الحاسبة يمكن استخدام أزرار القسم الأيمن من لوحة المفاتيح والتي تشكل أزرار شبيهة بالآلة الحاسبة.



ملاحظة : في حال لم تظهر الأرقام عند الضغط عليها على شاشة الآلة الحاسبة ، تأكد من تفعيل زر Num Lock وذلك بالضغط عليه .

برنامج الدفتر



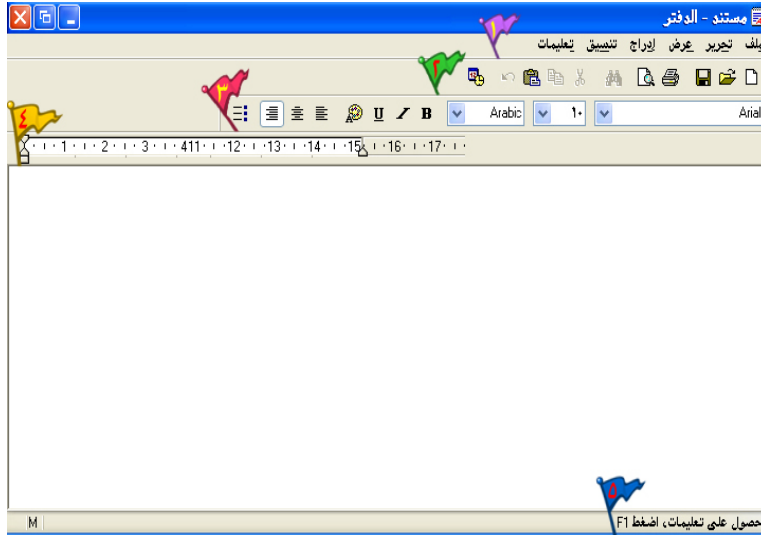
يستخدم هذا البرنامج لإنشاء وتحرير المستندات النصية التي يمكن تخزينها أو طباعتها.

فتح برنامج الدفتر :



اضغط على زر ابدأ
ثم أشر إلى كافة
البرامج ثم البرامج
المحقة ثم انقر نقراً
مزدوجاً على رمز
برنامج الدفتر.

واجهة البرنامج الرئيسة :



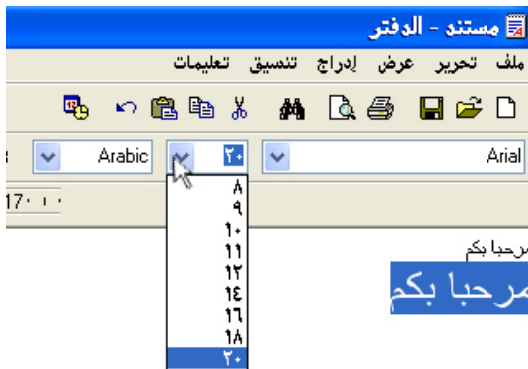
- ١ - شريط القوائم.
- ٢ - شريط الأدوات.
- ٣ - شريط التنسيق.
- ٤ - المسطرة.
- ٥ - شريط المعلومات.

الكتابة باللغة العربية :

اضغط على زري Alt و Shift معاً من لوحة المفاتيح وذلك في القسم الأيمن حتى يتحول



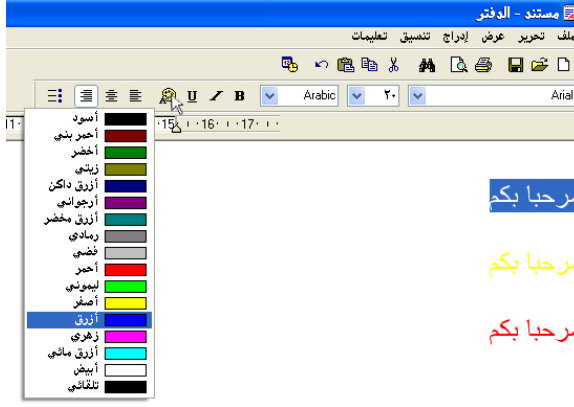
الرمز في شريط اللغة إلى اللغة العربية ، ثم
استخدم أزرار لوحة المفاتيح لكتابة النص
الذي تريد .



تكبير حجم الخط :

لتكبير حجم الخط أولاً قم بتحديد
النص الذي قمت بكتابته وذلك
بالضغط على زر الفأرة الأيسر بشكل
مستمر مع تحريك مؤشر الكتابة إلى

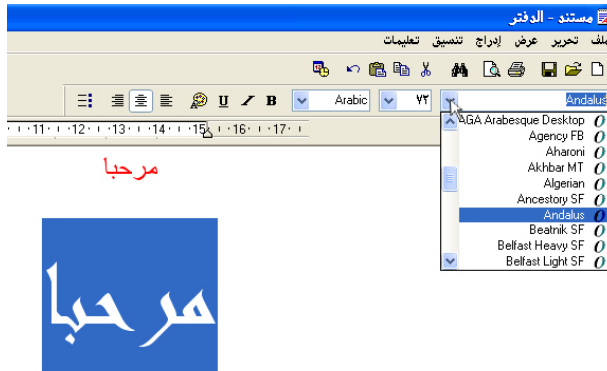
بداية النص حتى يتم تحديده ثم من شريط التنسيق ومن خانة حجم الخط اختر الحجم المناسب .



تغيير لون الخط :

لتغيير لون الخط أولا قم بتحديد النص
ثم من شريط التنسيق اضغط على رمز
لون ثم اختر اللون المناسب.

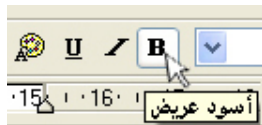
تغيير نمط الخط :



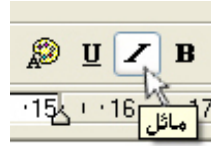
لتغيير نمط الخط قم بتحديد النص
ثم من شريط التنسيق اضغط على
خانة الخط ثم اختر نمط الخط
المناسب.

تنسيق النص :

يمكن تحويل الخط إلى أسود عريض أو مائل أو إظهار سطر تحت النص وليتم ذلك :



قم بتحديد النص أولا ثم اضغط على رمز اسود عريض من
شريط التنسيق .



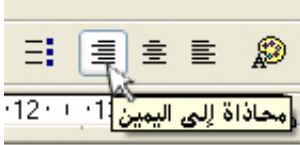
أو على رمز مائل .



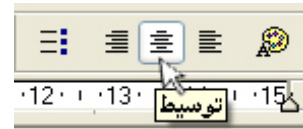
أو على رمز تسطير .

محاذاة النص :

يمكن التحكم بموضع النص ضمن صفحة المستند أي يمكن أن تبدأ الكتابة من يمين الصفحة عند الكتابة باللغة العربية.



أو في وسط الصفحة ويتم ذلك من خلال الضغط على الرمز المناسب من شريط التنسيق فإذا أردت محاذاة النص إلى يمين الصفحة قم بتحديد النص أولاً ثم اضغط على رمز محاذاة إلى اليمين في شريط التنسيق .



أما إذا أردت محاذاة النص إلى يسار الصفحة وذلك في حال الكتابة باللغة الإنجليزية قم بتحديد النص أولاً ثم اضغط على رمز محاذاة إلى اليسار في شريط التنسيق .



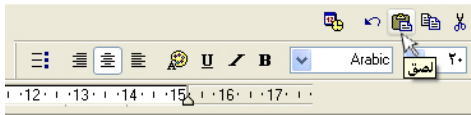
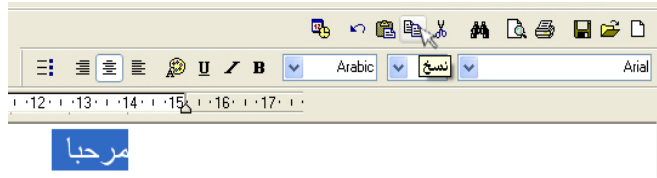
ولتغيير اللغة إلى اللغة الإنكليزية اضغط على زري Alt و Shift معاً من لوحة المفاتيح وذلك في القسم الأيسر حتى يتحول الرمز في شريط اللغة إلى اللغة الإنجليزية .



نسخ النصوص ولصقها :

يمكن الاستفادة من ميزة نسخ نص في حال تكرار جملة ما ضمن النص أكثر من مرة فلا حاجة لإعادة كتابة بل يكفي نسخ الجملة ثم لصقها في المكان المناسب.

قم أولاً بتحديد الكلمة أو الجملة أو النص ثم اضغط على رمز نسخ من شريط الأدوات ثم اذهب إلى المكان الذي تريد تكرار ما تم نسخه واضغط بزر الفأرة الأيسر حتى يظهر مؤشر



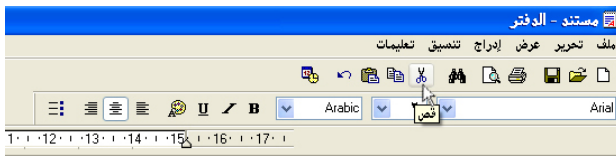
مرحبا

مرحبا

الكتابة ثم انقر على رمز لصق من شريط الأدوات .

قص النصوص ولصقها :

إذا أردنا نقل كلمة أو جملة أو سطر من مكانها إلى مكان آخر قد يكون مناسب وليتم ذلك : قم بتحديد النص ثم اضغط على رمز قص من شريط الأدوات .

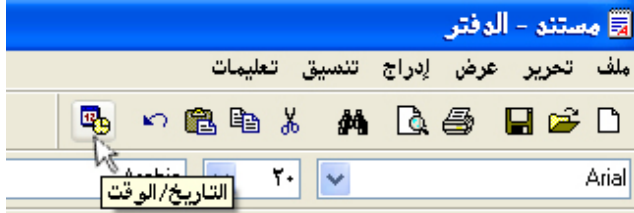


مرحبا

ثم اذهب إلى المكان المناسب الذي تريد نقل ما تم تحديده واضغط بزر الفأرة الأيسر ثم اضغط على رمز لصق من شريط الأدوات.

إضافة التاريخ والوقت إلى المستند النصي :

عند الانتهاء من كتابة المستند النصي يمكن إضافة التاريخ والوقت للمستند ويتم ذلك كما يلي :



اضغط بزر الفأرة الأيسر في نهاية المستند النصي حتى يظهر مؤشر الكتابة ثم اضغط على رمز التاريخ والوقت من شريط الأدوات.

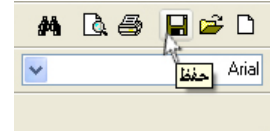
يظهر صندوق حوار التاريخ والوقت ومن خلال خانة التنسيق المتوفرة يمكن اختيار نمط التاريخ والوقت الذي يناسبك ثم اضغط موافق .



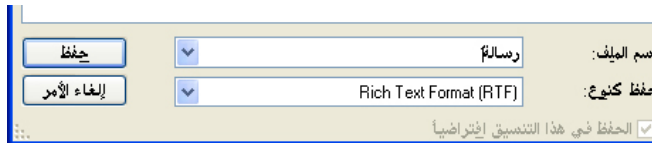
حفظ المستند النصي :

يمكن حفظ المستند ليتم تحريره فيما بعد ويتم ذلك من خلال الضغط على رمز الحفظ من شريط الأدوات .

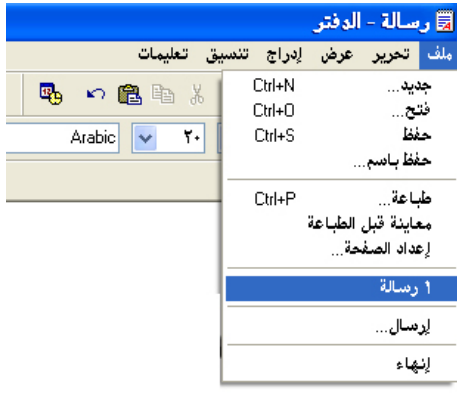
عندها يظهر مربع حوار حفظ باسم يمكن تغيير اسم الملف وذلك



من خانة اسم الملف واختيار مكان الحفظ ثم اضغط على زر حفظ .



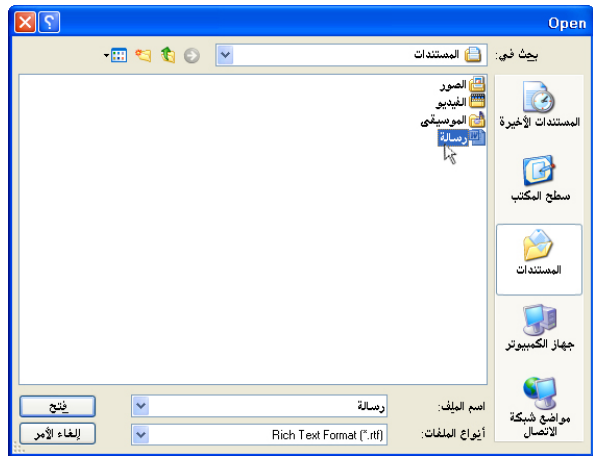
فتح ملف تم حفظه سابقاً:



يمكن فتح ملف تم حفظه من خلال برنامج الدفتر كما يلي : بعد فتح برنامج الدفتر اضغط على قائمة ملف ستجد اسم الملف موجود في هذه القائمة حيث يتم فتحه بمجرد الضغط عليه بمؤشر الفأرة .

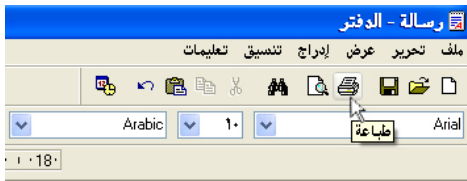
أو يمكن من خلال الضغط على أمر فتح من قائمة ملف فيظهر مربع حوار فتح Open .

حدد المستند النصي الذي تريد فتحه ثم اضغط على زر فتح .



طباعة المستند النصي :

يمكن طباعة المستند وذلك في حال وجود طابعة موصولة بجهاز الحاسوب وذلك من خلال استخدام الأمر طباعة إما من قائمة ملف أو بالضغط على رمز الطابعة من شريط الأدوات.

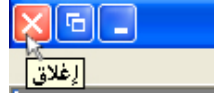


وعندما يظهر مربع حوار طباعة اضغط على زر طباعة .



إغلاق البرنامج :

بعد الانتهاء من العمل على برنامج الدفتر يمكن إغلاقه بالضغط على زر إغلاق في الزاوية اليسرى للبرنامج



أو من خلال الأمر إنهاء من قائمة ملف .

بسم الله الرحمن الرحيم

تم تنزيل الكتاب من موقع



WWW.ALUKAH.NET

مع تحيات المؤلف

همام محمد الجرف

كل الحقوق
محفوظة